



**Befestigungssysteme**

**Universal Schlauch- und Rohrschellen  
Made in Germany**



Die **Bandimex Befestigungssysteme GmbH** wurde 1982 gegründet und hat sich zu einem weltweit tätigen Unternehmen entwickelt. Unsere Produkte haben sich in allen Erdteilen ein grosses Anwendungsgebiet erschlossen und werden in vielen Industriezweigen verwendet.



Ein gut sortiertes und rationell geführtes Lager an Vormaterial und Fertigprodukten sowie ein motiviertes Team von qualifizierten Mitarbeitern bilden die Grundlage für schnelle und zuverlässige Belieferung unserer Kunden.



Wir bieten mit unseren Befestigungssystemen eine universell und wirtschaftlich einsetzbare Lösung für verschiedenste Anwendungsbereiche wie z.B. Schlauchverbindungen, Befestigung von Verkehrsschildern und vieles mehr.

Die sorgfältige Auswahl optimaler Werkstoffe, ihre Bearbeitung auf modernsten Maschinen und kritische Prüfverfahren sichern den hohen Qualitätsstandard unserer Produkte.



## Wir halten fest.



**Jürg Heckendorn**  
Beratung/Verkauf



**Bandimex**  
Befestigung mit System

**FILADOS AG** • Netzibodenstr. 23 C • CH-4133 Pratteln  
T.: 061 466 40 40 • info@bandimex.ch • www.bandimex.ch

In der Schweiz sind unsere Bandimex-Produkte über die FILADOS AG in Pratteln erhältlich.



Bandimex Befestigungssysteme GmbH .....	2	Alu-Profil-Schilderhalter .....	11
Inhaltsverzeichnis .....	3	Vorgefertigte Schellen .....	12
Spannwerkzeug .....	4	Spannwerkzeug .....	13
Band .....	4	Adapter .....	13
Schlaufen .....	5	HD-Adapter .....	13
Schraubschlaufen .....	5	Druckluftwerkzeug .....	13
JUMBO-Werkzeug .....	6	Schlauchreparaturrohre .....	14
JUMBO-Band .....	6	Schraubverbindungen .....	14
JUMBO-Schlaufen .....	6	Schlauchnippel .....	14
L-Band .....	7	Hochdruckkupplungen .....	15
L-Clips .....	7	Geschmiedete Schlauchkupplungen .....	15
L-Band Plus .....	8	Endlos Schneckenschraubbänder und Gehäuse .....	16
Plastic Box .....	8	Spannelement .....	16
Bandabschnitte .....	8	Schneckenschraubschellen .....	17
Verschlüßhülsen .....	8	Spannbackenschellen .....	18
Vorratskasten .....	9	Rohrreparaturdichtungen .....	18
Ratchet Tool .....	9	Schlauchtüllenspanner .....	19
HD-Spannwerkzeug .....	9	Baby-Tool .....	20
Bandschere .....	9	Baby-Band .....	20
Taschenwerkzeug .....	9	Baby-Band Plus .....	20
Schilderhalter .....	10	Baby-Tags .....	20
Y-Halter .....	10	Anwendungsbeispiele .....	21
Dimple-Schilderhalter .....	11	Montageanleitung Band und Schlaufe .....	22
Alu-Winkel .....	11	Montageanleitung Vorgefertigte Schellen .....	23



Man benötigt nur ein **Bandimex Spannwerkzeug**, **Bandimex Band** und **Bandimex Schlaufen**, um schnell und preiswert Schellen jeden Durchmessers zum Einbinden von Schläuchen aller Art, für Schilder- und Rohrmontagen sowie viele andere Verwendungszwecke herzustellen.



## Bandimex Spannwerkzeug Zugkraft über 1,0 t

Kat.Nr.		kg
W 001	Bandimex Spannwerkzeug	2,00

## Zubehör und Ersatzteile

Kat.Nr.		kg
W 043	Spannmutter	0,06
W 006	Kurbel und Spindel	0,57
W 012	Schneidmesser	0,05
W 016	Kugellager	0,03

Sämtliche Ersatzteile für das **Bandimex Spannwerkzeug W 001** sind einzeln erhältlich.



## Bandimex Band vollrunde Kanten, V2A Edelstahl 30 m/Rolle

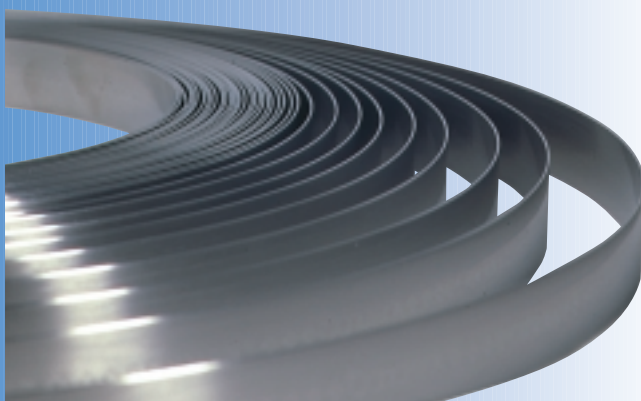
Kat.Nr.	Breite	Dicke	kg
B 202	6,4 mm - 1/4"	0,50 mm - .020"	0,8
B 203	9,5 mm - 3/8"	0,64 mm - .025"	1,5
B 204	12,7 mm - 1/2"	0,75 mm - .030"	2,3
B 205	16,0 mm - 5/8"	0,75 mm - .030"	2,9
B 206	19,0 mm - 3/4"	0,75 mm - .030"	3,4

Auf Anfrage auch unverpackt in Ringen lieferbar.

## Bandimex Band vollrunde Kanten, V4A Edelstahl 30 m/Rolle

Kat.Nr.	Breite	Dicke	kg
B 402	6,4 mm - 1/4"	0,50 mm - .020"	0,8
B 403	9,5 mm - 3/8"	0,64 mm - .025"	1,5
B 404	12,7 mm - 1/2"	0,75 mm - .030"	2,3
B 405	16,0 mm - 5/8"	0,75 mm - .030"	2,9
B 406	19,0 mm - 3/4"	0,75 mm - .030"	3,4

Auf Anfrage auch unverpackt in Ringen lieferbar.



## Bandimex Schlaufen für einfach oder doppelt geschlaufes Bandimex Band, V2A Edelstahl

100 Stck./Packung

Kat.Nr.	für Bandbreite	kg
S 252	6,4 mm – ¼"	0,1
S 253	9,5 mm – ⅜"	0,4
S 254	12,7 mm – ½"	1,0
S 255	16,0 mm – ⅝"	1,1
S 256	19,0 mm – ¾"	1,7

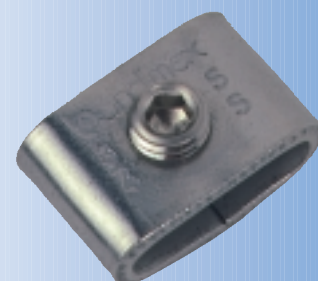
## Bandimex Schlaufen für einfach oder doppelt geschlaufes Bandimex Band, V4A Edelstahl

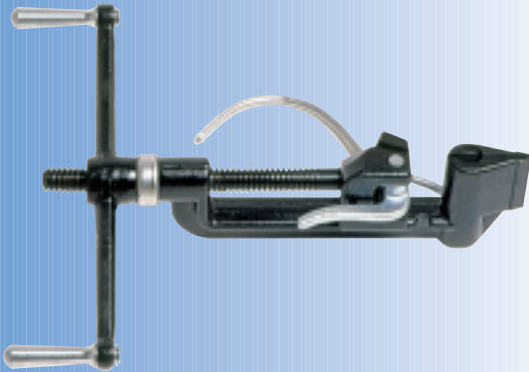
100 Stck./Packung

Kat.Nr.	für Bandbreite	kg
S 452	6,4 mm – ¼"	0,1
S 453	9,5 mm – ⅜"	0,4
S 454	12,7 mm – ½"	1,0
S 455	16,0 mm – ⅝"	1,1
S 456	19,0 mm – ¾"	1,7

## Bandimex Schraubschlaufen für nachspannbare Schellen, V2A Edelstahl

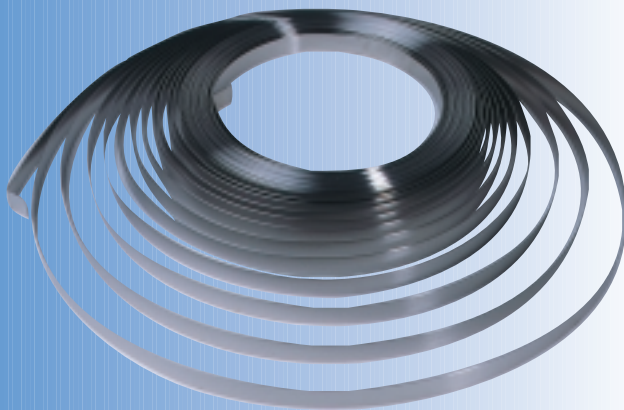
Kat.Nr.	für Bandbreite	Stck./Packung	kg
S 722	9,5 mm – ⅜"	50	0,2
S 724	12,7 mm – ½"	25	0,2
S 726	19,0 mm – ¾"	25	0,4





**Bandimex JUMBO-Werkzeug**  
Zugkraft über 2,5 t  
Zur Montage von Bandimex JUMBO-Band  
und Bandimex JUMBO-Schlaufen.

Kat.Nr.		kg
W 402	Bandimex JUMBO-Werkzeug	5,0



**Bandimex JUMBO-Band**  
für schwere Beanspruchung, vollrunde Kanten,  
V2A Edelstahl  
30 m/Rolle

Kat.Nr.	Breite	Dicke	kg
B 430	19,0 mm – ¾"	1,2 mm - .047"	5,5
B 431	25,0 mm – 1"	1,0 mm - .040"	6,0
B 432	32,0 mm – 1¼"	1,0 mm - .040"	7,7

Auf Anfrage auch unverpackt in Ringen lieferbar.



**Bandimex JUMBO-Schlaufen**  
für einfach oder doppelt geschlauftes Bandimex  
JUMBO-Band, V2A Edelstahl  
25 Stck./Packung

Kat.Nr.	für Bandbreite	kg
S 440	19,0 mm – ¾"	0,8
S 441	25,0 mm – 1"	1,1
S 442	32,0 mm – 1¼"	1,4

## Bandimex L-Band für leichte Beanspruchung, vollrunde Kanten, V2A Edelstahl

Dicke: 0,4 mm - .016"

30 m/Rolle

Kat.Nr.	Breite	kg
B 133	9,5 mm - $\frac{3}{8}$ "	0,9
B 134	12,7 mm - $\frac{1}{2}$ "	1,2
B 135	16,0 mm - $\frac{5}{8}$ "	1,5
B 136	19,0 mm - $\frac{3}{4}$ "	1,8

50 m/Rolle

Kat.Nr.	Breite	kg
B 127	9,5 mm - $\frac{3}{8}$ "	1,5
B 128	12,7 mm - $\frac{1}{2}$ "	2,0
B 129	16,0 mm - $\frac{5}{8}$ "	2,5
B 130	19,0 mm - $\frac{3}{4}$ "	3,0

90 m/Rolle

Kat.Nr.	Breite	kg
B 123	9,5 mm - $\frac{3}{8}$ "	2,7
B 124	12,7 mm - $\frac{1}{2}$ "	3,7
B 125	16,0 mm - $\frac{5}{8}$ "	4,6
B 126	19,0 mm - $\frac{3}{4}$ "	5,5

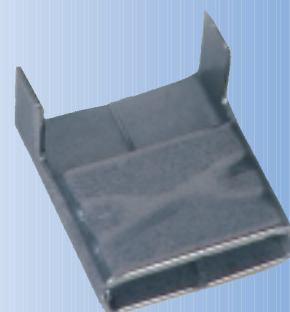
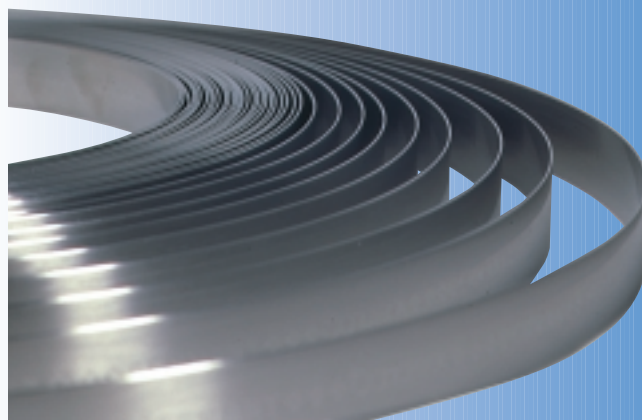
Auf Anfrage auch unverpackt in Ringen lieferbar.

## Bandimex L-Clips zur Verwendung mit Bandimex L-Band und Bandimex L-Band Plus, V2A Edelstahl

100 Stck./Packung

Kat.Nr.	für Bandbreite	kg
S 153	9,5 mm - $\frac{3}{8}$ "	0,3
S 154	12,7 mm - $\frac{1}{2}$ "	0,4
S 155	16,0 mm - $\frac{5}{8}$ "	0,5
S 156	19,0 mm - $\frac{3}{4}$ "	0,9
S 176 *	19,0 mm - $\frac{3}{4}$ "	1,1

\* verstärkte Ausführung für schwerere Belastung





## Bandimex L-Band Plus vollrunde Kanten, V2A Edelstahl Dicke: 0,5 mm - .020"

30 m/Rolle

Kat.Nr.	Breite	kg
B 181	12,7 mm - 1/2"	1,5
B 161	19,0 mm - 3/4"	2,3

50 m/Rolle

Kat.Nr.	Breite	kg
B 183	12,7 mm - 1/2"	2,5
B 163	19,0 mm - 3/4"	3,9

Auf Anfrage auch unverpackt in Ringen lieferbar.

**Bandimex L-Band, Bandimex L-Band Plus und Bandimex L-Clips** sind auf Anfrage auch in anderen Qualitäten (z.B. V4A Edelstahl) lieferbar.

## Plastic Box

**Bandimex Band, Bandimex L-Band und Bandimex L-Band Plus** sind auch in einer wasserfesten Kunststoffverpackung mit Tragegriff lieferbar.

## Bandimex Bandabschnitte

in allen gewünschten Längen.

Lieferbar in **V2A** und **V4A Edelstahl**.

Für Serieneinbindungen als Alternative zu **Bandimex**

**Vorgefertigten Schellen.**

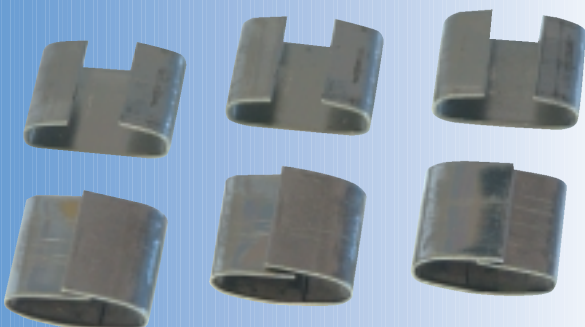
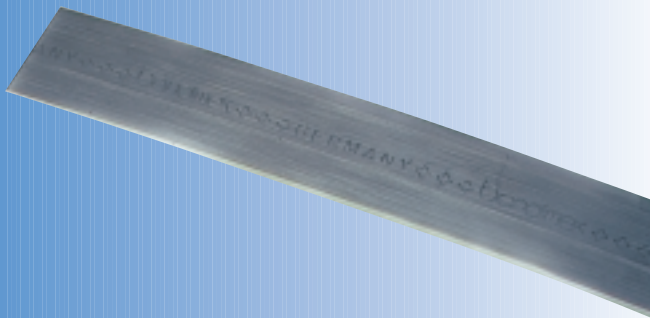
Auf Wunsch mit den entsprechenden **Bandimex Schlaufen, Bandimex Schraubschlaufen, Bandimex L-Clips bzw. Bandimex JUMBO-Schlaufen** unverlierbar montiert.

## Bandimex Verschlußhülsen

Lieferbar in **V2A** und **V4A Edelstahl**.

U-förmig und überlappend.

Für Bandbreiten 3/8", 1/2", 5/8" und 3/4".





## Bandimex Vorratskasten

Kat.Nr.		kg
W 274	Bandimex Vorratskasten leer 410 x 210 x 250 mm	4,4
V 125	Bandimex Doppelschalenkoffer leer 530 x 140 x 400 mm	1,6



## Bandimex Ratchet Tool Für Einbindungen mit Bandimex Band, Bandimex L-Band und Bandimex L-Band Plus.

Kat.Nr.		kg
VC 400	Bandimex Ratchet Tool	1,6



## Bandimex HD-Spannwerkzeug Für schwerere Beanspruchung bei der Montage von Bandimex Band.

Kat.Nr.		kg
W 001HD	Bandimex HD-Spannwerkzeug	2,3



## Bandimex Bandschere

Kat.Nr.		kg
SS 120	Bandimex Bandschere	0,9

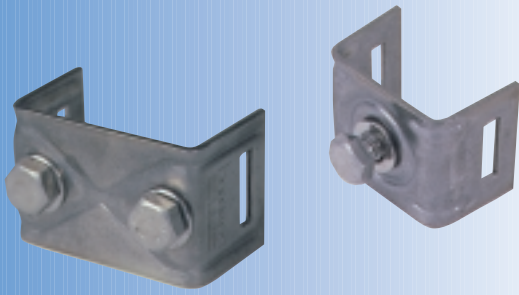


## Bandimex Taschenwerkzeug

Kat.Nr.		kg
W 101	Bandimex Taschenwerkzeug	0,5

Für Einbindungen mit **Bandimex Band**, **Bandimex L-Band**, **Bandimex L-Band Plus** und **Bandimex Vorgefertigten Schellen**, jedoch nur in den Bandbreiten  $\frac{1}{4}$ " und  $\frac{3}{8}$ ".

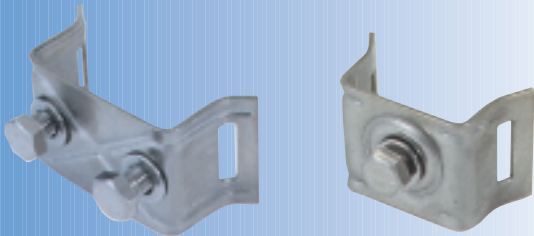




## Bandimex Schilderhalter mit geraden Schenkeln V2A Edelstahl

50 Stck./Packung

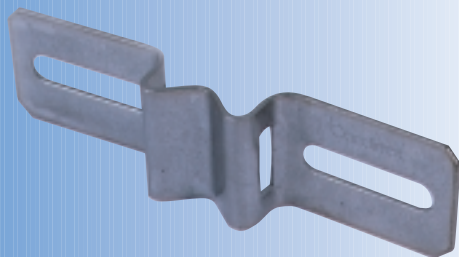
Kat.Nr.		kg
H 001	1 Schraube (M8 x 16) mit U-Scheibe	3,3
H 008	2 Schrauben (M8 x 16) mit U-Scheibe	4,4



## Bandimex Schilderhalter mit gekröpften Schenkeln V2A Edelstahl

50 Stck./Packung

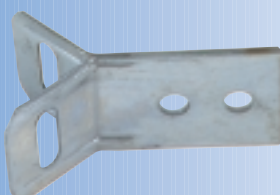
Kat.Nr.		kg
H 021	1 Schraube (M8 x 16) mit U-Scheibe	3,3
H 028	2 Schrauben (M8 x 16) mit U-Scheibe	4,4



## Bandimex Schilderhalter mit 9 mm Langlöchern V2A Edelstahl

50 Stck./Packung

Kat.Nr.		kg
H 026	90 mm lang, Langloch 50 mm – 80 mm	2,6
H 025	140 mm lang, Langloch 60 mm – 120 mm	4,0
H 027	200 mm lang, Langloch 115 mm – 175 mm	6,3



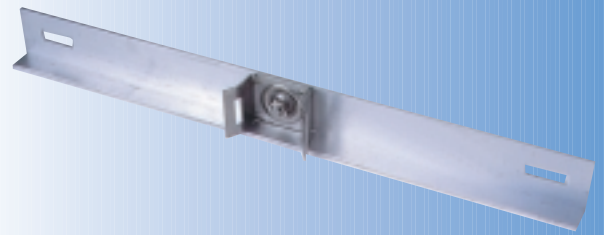
## Bandimex Y-Halter V2A Edelstahl

50 Stck./Packung

Kat.Nr.		kg
H 096	Y – Halter 60 mm lang	4,2
H 097	Y – Halter 100 mm lang	6,0

## Bandimex Dimple-Schilderhalter gekröpfte Schenkel V2A Edelstahl 50 Stck./Packung

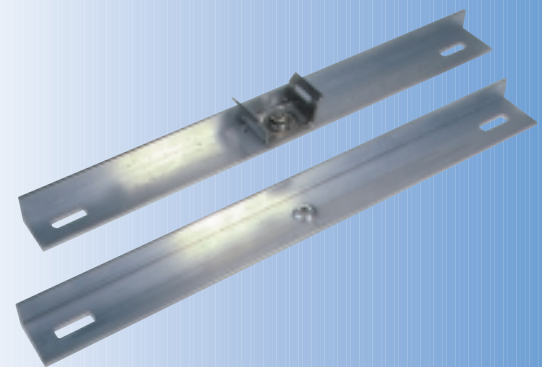
Kat.Nr.	kg
H 435 1 Schraube, mit Senkloch für Alu - Winkel H 100 bis H 930	3,5



## Bandimex Alu-Winkel Besonders geeignet für Auslegerkonstruktionen, verstärkt Schilder über die gesamte Rückseite. 1 Stck./Packung

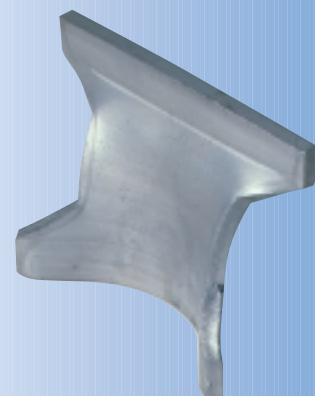
Kat.Nr.	kg
H 100 Langloch 60 mm - 90 mm	0,04
H 380 Langloch 335 mm - 365 mm	0,18
H 530 Langloch 480 mm - 510 mm	0,24
H 730 Langloch 685 mm - 715 mm	0,34
H 930 Langloch 885 mm - 915 mm	0,43

Bandimex Alu-Winkel werden mit **Bandimex Dimple-Schilderhalter H 435** montiert.



## Bandimex Alu-Profil-Schilderhalter für Schilder mit Alu-Profil-Umrandung. 1 Stck./Packung

Kat.Nr.	kg
H 002 Alu-Profil-Schilderhalter	0,05



**Bandimex Vorgefertigte Schellen** werden spielend leicht mit dem **Bandimex Spannwerkzeug W 001** und einem **Bandimex Adapter V 001** oder **V 050** montiert. Für Serieneinbindungen kann das **Bandimex Druckluftwerkzeug V 440** eingesetzt werden.

Durch die Kombination von 5 verschiedenen Bandbreiten und 19 Standarddurchmessern wird eine Vielzahl von Schlauchverbindungen abgedeckt.

Weitere Größen auf Anfrage lieferbar.

## Bandimex Vorgefertigte Schellen für schnelle und dauerhafte Schlauchverbindungen.

Lieferbar in V2A und V4A Edelstahl sowie verzinktem Stahl.

### Bandbreite 6,4 mm (1/4") x Banddicke 0,50 mm (.020")

Kat.Nr. V2A	Kat.Nr. V4A	Kat.Nr. verzinkt	Innen-Ø	Stck./Packung	kg
V 240			19 mm - 3/4"	100	0,9
V 242	V 442		25 mm - 1"	100	1,0
V 241	V 441		35 mm - 1 3/8"	100	1,1
V 252			38 mm - 1 1/2"	100	1,2
V 253	V 453		51 mm - 2"	100	1,5
V 256	V 456		70 mm - 2 3/4"	100	1,7
V 244	V 444		76 mm - 3"	100	1,9
V 257			89 mm - 3 1/2"	100	2,1

### Bandbreite 9,5 mm (3/8") x Banddicke 0,64 mm (.025")

Kat.Nr. V2A	Kat.Nr. V4A	Kat.Nr. verzinkt	Innen-Ø	Stck./Packung	kg
V 201	V 401	V 301	21 mm - 13/16"	100	1,6
V 243		V 343	25 mm - 1"	100	1,8
V 202	V 402	V 302	35 mm - 1 3/8"	100	2,1
V 265			38 mm - 1 1/2"	100	2,2
V 245		V 345	48 mm - 1 7/8"	100	2,5
V 246	V 446	V 346	76 mm - 3"	100	3,4
V 248	V 448		102 mm - 4"	100	4,1

### Bandbreite 12,7 mm (1/2") x Banddicke 0,75 mm (.030")

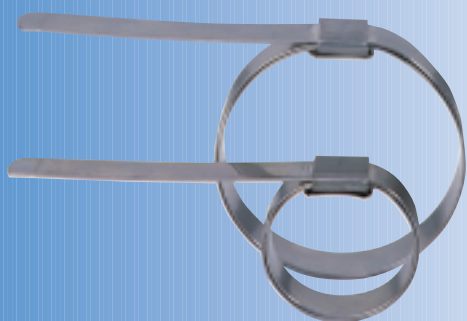
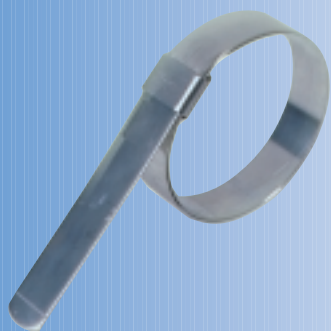
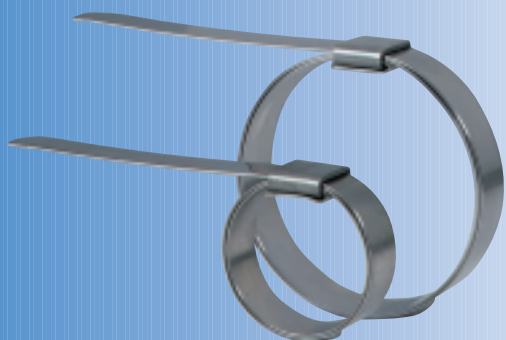
Kat.Nr. V2A	Kat.Nr. V4A	Kat.Nr. verzinkt	Innen-Ø	Stck./Packung	kg
V 203	V 403	V 303	25 mm - 1"	100	3,0
V 204	V 404	V 304	32 mm - 1 1/4"	100	3,3
V 232			38 mm - 1 1/2"	100	3,7
V 236		V 336	45 mm - 1 3/4"	100	4,0
V 237		V 337	51 mm - 2"	100	4,3
V 230		V 330	70 mm - 2 3/4"	100	5,1
V 249			102 mm - 4"	100	6,8

### Bandbreite 16,0 mm (5/8") x Banddicke 0,75 mm (.030")

Kat.Nr. V2A	Kat.Nr. V4A	Kat.Nr. verzinkt	Innen-Ø	Stck./Packung	kg
V 205	V 405	V 305	38 mm - 1 1/2"	100	4,7
V 206	V 406	V 306	45 mm - 1 3/4"	100	5,1
V 207	V 407	V 307	51 mm - 2"	100	5,5
V 208	V 408	V 308	57 mm - 2 1/4"	100	6,0
V 209	V 409	V 309	64 mm - 2 1/2"	100	6,3

### Bandbreite 19,0 mm (3/4") x Banddicke 0,75 mm (.030")

Kat.Nr. V2A	Kat.Nr. V4A	Kat.Nr. verzinkt	Innen-Ø	Stck./Packung	kg
V 227		V 327	51 mm - 2"	100	6,8
V 210	V 410	V 310	70 mm - 2 3/4"	50	4,2
V 211	V 411	V 311	76 mm - 3"	50	4,4
V 212	V 412	V 312	89 mm - 3 1/2"	50	4,9
V 213	V 413	V 313	102 mm - 4"	25	2,8
V 214	V 414	V 314	114 mm - 4 1/2"	25	3,0
V 215	V 415	V 315	127 mm - 5"	25	3,3
V 216	V 416	V 316	152 mm - 6"	25	3,7
V 218	V 418		180 mm - 7"	25	4,7





## Bandimex Spannwerkzeug Zugkraft über 1,0 t

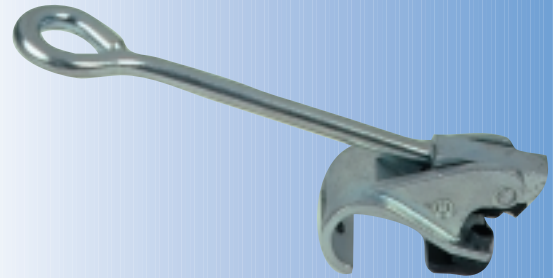
Kat.Nr.	kg
W 001 Bandimex Spannwerkzeug	2,00



## Bandimex Adapter zur Montage von Bandimex Vorgefertigten Schellen.

Zu verwenden mit dem **Bandimex Spannwerkzeug W 001**.  
Bei der Montage sollte das **Bandimex Spannwerkzeug** mit dem aufgesetzten **Bandimex Adapter** in einen Schraubstock eingespannt werden.

Kat.Nr.	kg
V 001 Bandimex Adapter	0,7



## Bandimex HD-Adapter zur Montage von Bandimex Vorgefertigten Schellen.

Zu verwenden mit dem **Bandimex Spannwerkzeug W 001**. Der **Bandimex HD-Adapter** kann sowohl im Schraubstock als auch mobil eingesetzt werden.

Kat.Nr.	kg
V 050 Bandimex HD-Adapter	0,7



Kat.Nr.	kg
V 015 Ersatz-Schneidmessersatz für Bandimex Adapter V 001 und V 050	0,1

## Bandimex Druckluftwerkzeug zur Montage von Bandimex Vorgefertigten Schellen.

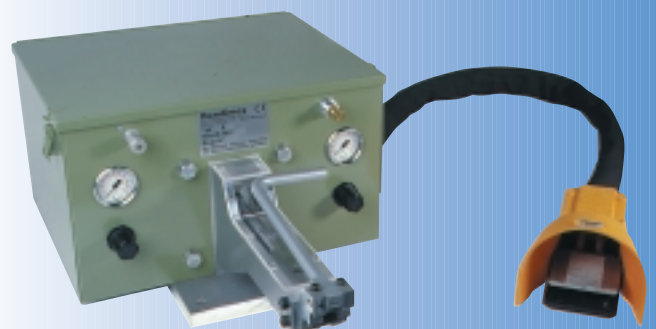
Kat.Nr.	kg
V 440 Bandimex Druckluftwerkzeug	28,5

Das **Bandimex Druckluftwerkzeug V 440** ist ein druckluftgesteuertes, weitgehend automatisch arbeitendes Werkzeug zur Montage von **Bandimex Vorgefertigten Schellen**.

Die Bedienung erfolgt über ein Pedal – so sind beide Hände frei zur Handhabung des Schlauches. Ein ideales, erprobtes Gerät zur serienmäßigen Einbindung von Schläuchen, Kabeln oder Seilen der unterschiedlichsten Konstruktionen. Jede Schelle wird mit dem genau gleichen Druck in wenigen Sekunden montiert.

Kat.Nr.	kg
V 920 Ersatz-Schneidmessersatz für Bandimex Druckluftwerkzeug V 440	0,1

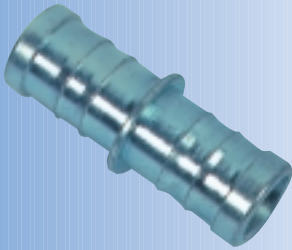
Sämtliche Ersatzteile für das **Bandimex Druckluftwerkzeug V 440** sind einzeln erhältlich.



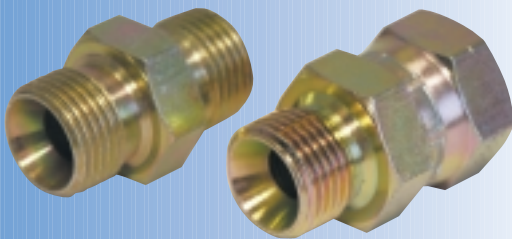
## Bandimex Schlauchreparaturrohre

Stahl, verzinkt

1 Stck./Packung



Kat.Nr.	Schlauch-NW	Ges. Länge	kg
K 106	6 mm – ¼"	46 mm	0,01
K 108	10 mm – ⅜"	48 mm	0,02
K 110	13 mm – ½"	60 mm	0,03
K 112	16 mm – ⅝"	60 mm	0,04
K 114	20 mm – ¾"	60 mm	0,05
K 116	25 mm – 1"	80 mm	0,07
K 118	32 mm – 1¼"	80 mm	0,14
K 120	38 mm – 1½"	80 mm	0,18



## Bandimex Schraubverbindungen

Stahl, verzinkt und passiviert

Auf Anfrage in vielen verschiedenen Ausführungen erhältlich.

## Bandimex Schlauchnippel

Stahl, verzinkt

Außengewinde

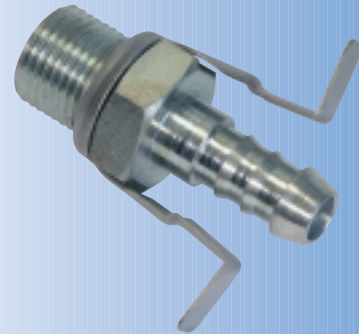
12 Stck./Packung



Kat.Nr.	R-Gew.	Schlauch-NW	kg
K 056	¼"	6 mm - ¼"	0,34
K 060	¼"	10 mm - ⅜"	0,34
K 062	⅜"	10 mm - ⅜"	0,51
K 068	¼"	13 mm - ½"	0,62
K 070	⅜"	13 mm - ½"	0,57
K 072	½"	13 mm - ½"	0,94
K 082	½"	20 mm - ¾"	1,36
K 084	¾"	20 mm - ¾"	1,31
K 090	1"	25 mm - 1"	1,99
K 092	1"	32 mm - 1¼"	3,29
K 096	1½"	38 mm - 1½"	5,22

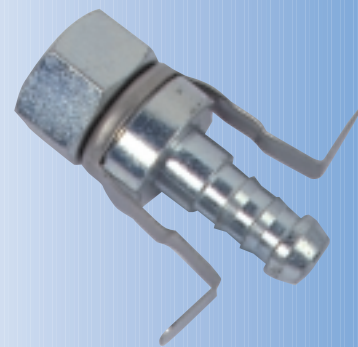
## Bandimex Hochdruckkupplungen mit Bügel Stahl, verzinkt      Außengewinde 12 Stck./Packung

Kat.Nr.	R-Gew.	Schlauch-NW	kg
K172	½ "	13 mm - ½ "	1,39
K184	¾ "	20 mm - ¾ "	2,27
K190	1 "	25 mm - 1 "	3,46



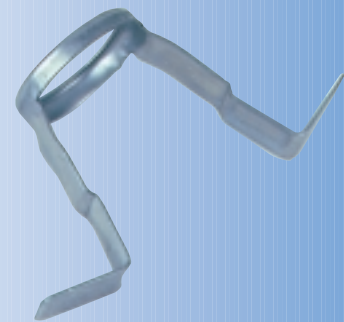
## Bandimex Hochdruckkupplungen mit Bügel Stahl, verzinkt      Innengewinde 12 Stck./Packung

Kat.Nr.	R-Gew.	Schlauch-NW	kg
K 266	½ "	13 mm - ½ "	1,50
K 274	¾ "	20 mm - ¾ "	2,73
K 283	1 "	25 mm - 1 "	4,09



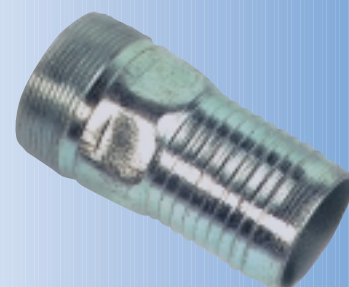
## Ersatzbügel für Bandimex Hochdruckkupplungen V2A Edelstahl 12 Stck./Packung

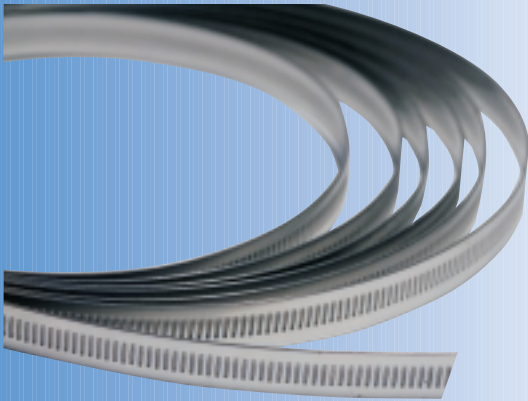
Kat.Nr.	Schlauch-NW	kg
K 022	13 mm - ½ "	0,17
K 034	20 mm - ¾ "	0,23
K 040	25 mm - 1 "	0,31



## Bandimex Geschmiedete Schlauchkupplungen Stahl, verzinkt      R-Gewinde 1 Stck./Packung

Kat.Nr.	Schlauch-NW	Ges. Länge	kg
K 798	13 mm - ½ "	93 mm	0,06
K 800	20 mm - ¾ "	93 mm	0,09
K 802	25 mm - 1 "	100 mm	0,16
K 804	32 mm - 1¼"	105 mm	0,21
K 806	38 mm - 1½ "	108 mm	0,31
K 808	50 mm - 2"	134 mm	0,48
K 812	63 mm - 2½ "	146 mm	0,90
K 814	75 mm - 3 "	156 mm	1,50
K 816	100 mm - 4"	203 mm	2,30
K 818	125 mm - 5"	285 mm	4,00
K 820	150 mm - 6"	350 mm	6,00





Eine außerordentlich vielseitig einsetzbare Schelle, besonders für größere Spannbereiche. Ideal für Installationsarbeiten im Klimaaufbau, für Isolierungen, Filter, Kabelbündelungen usw.

## Bandbreite 7 mm, V2A Edelstahl

Kat.Nr.		kg
A 207	Band, 25 m / Rolle	0,76
A 207/2	Band, 2 m / Rolle	0,06
A 217	Schraubgehäuse mit Schnellverschluß, 100 Stck.	0,90



## Bandbreite 11 mm, V2A Edelstahl oder verzinkt

Kat.Nr. V2A	Kat.Nr. Verzinkt		kg
A 230	A 330	Band, 30 m / Rolle	2,00
A 230/3	A 330/3	Band, 3 m / Rolle	0,20
A 260	A 360	Schraubgehäuse mit Schnellverschluß, 100 Stck.	2,10
A 270	A 370	Schraubgehäuse mit loser Schraube, 100 Stck.	1,23



## Bandbreite 14 mm, V2A Edelstahl

Kat.Nr.		kg
A 213	Band, 30 m / Rolle	1,74
A 213/5	Band, 5 m / Rolle	0,29
A 210	Schraubgehäuse mit Schnellverschluß, 10 Stck.	0,08
A 211	Schraubgehäuse mit Schnellverschluß, 50 Stck.	0,39

Alle Bänder sind auch als Abschnitte in jeder gewünschten Länge sowie mit dem entsprechenden Schraubgehäuse unverlierbar montiert erhältlich.

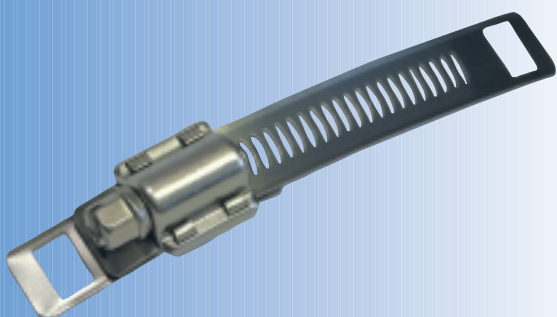
## Bandimex Spannelement

### V2A Edelstahl

Zu verwenden mit  $\frac{3}{8}$ " breitem Bandimex Band oder Bandimex L-Band.

10 Stck./Packung

Kat.Nr.		kg
A 220	Bandimex Spannelement	0,3





## Schneckenschraubshellen

### V2A Edelstahl

Eine hochwertige Präzisionsschelle mit höchster Anzugsbelastbarkeit.

Bandbreite 14 mm – Bandstärke 0,6 mm.

10 Stck./Packung

Kat.Nr.	Spannbereich		kg
	in mm	in Zoll	
A 008	12 - 22	$7/16 - 7/8$	0,21
A 010	16 - 27	$5/8 - 1 1/16$	0,22
A 012	20 - 32	$3/4 - 1 1/4$	0,24
A 020	25 - 40	$1 - 1 1/2$	0,26
A 024	30 - 45	$1 3/16 - 1 3/4$	0,27
A 028	35 - 50	$1 3/8 - 2$	0,28
A 032	40 - 60	$1 1/2 - 2 3/8$	0,30
A 036	50 - 70	$2 - 2 3/4$	0,32
A 044	60 - 80	$2 3/8 - 3 1/4$	0,34
A 052	70 - 90	$2 3/4 - 3 1/2$	0,36
A 056	80 - 100	$3 1/4 - 4$	0,39
A 064	90 - 110	$3 1/2 - 4 3/8$	0,41
A 072	100 - 120	$4 - 4 3/4$	0,43
A 080	110 - 130	$4 3/8 - 5 1/4$	0,45
A 084	120 - 140	$4 3/4 - 5 1/2$	0,47
A 088	130 - 150	$5 1/4 - 6$	0,49
A 094	140 - 160	$5 1/2 - 6 3/8$	0,51
A 104	150 - 170	$6 - 6 3/4$	0,53
A 110	160 - 180	$6 3/8 - 7 1/4$	0,56
A 116	170 - 190	$6 3/4 - 7 1/2$	0,58
A 122	180 - 200	$7 1/4 - 8$	0,60
A 140	190 - 210	$7 1/2 - 8 3/8$	0,62
A 152	200 - 220	$8 - 8 3/4$	0,64
A 158	210 - 230	$8 3/8 - 9 1/4$	0,66
A 164	220 - 240	$8 3/4 - 9 1/2$	0,68
A 172	230 - 250	$9 1/4 - 10$	0,71

Weitere Spannbereiche auf Anfrage.

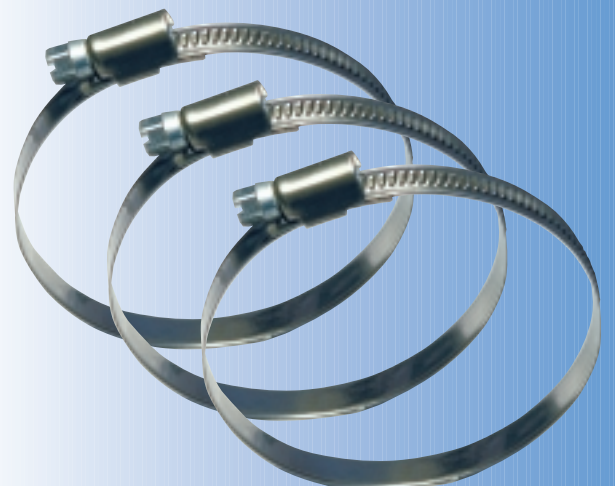
**Schneckenschraubshellen** sind auch in leichteren Ausführungen in den Bandbreiten **9 mm** ( ab Durchmesser 8 mm) und **12 mm** (ab Durchmesser 16 mm) lieferbar. Die leichte Baureihe ist in folgenden Qualitäten erhältlich:

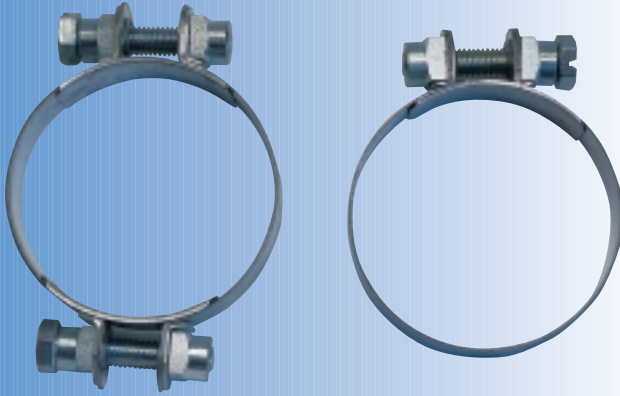
**W1:** Alle Teile verzinkt

**W2:** Band und Gehäuse aus Edelstahl, Werkst. Nr. 1.4016,  
Schraube verzinkt

**W4:** Alle Teile V2A Edelstahl

**W5:** Alle Teile V4A Edelstahl





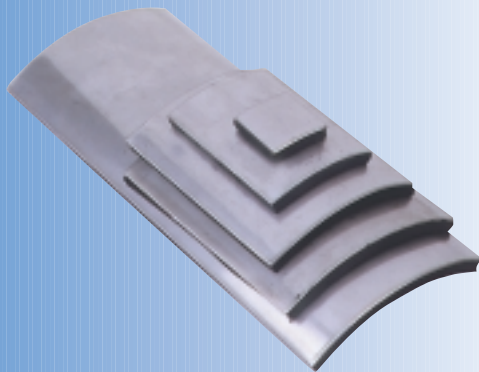
## Spannbackenschellen

Spannbackenschellen sind in den Bandbreiten **9 mm, 12 mm, 15 mm, 20 mm und 25 mm** erhältlich.

Lieferbar in **3 Qualitäten:**

1. Verzinkter Stahl
2. V2A Edelstahl
3. V4A Edelstahl

Bandbreite	kleinster Ø	Ausführung
9 mm	9 mm	1-teilig
12 mm	12 mm	1-teilig
15 mm	20 mm	1-teilig
20 mm	25 mm	1-teilig und 2-teilig
25 mm	50 mm	1-teilig und 2-teilig



## Bandimex Rohrreparaturdichtungen

Bandimex Rohrreparaturdichtungen werden mit  $\frac{3}{4}$ " breitem **Bandimex Band** und den entsprechenden **Bandimex Schraubschlaufen** montiert.

Kat.Nr.	Abmessung	Stck./Packung	kg
R 050	30 x 30 mm	30	0,1
R 051	50 x 65 mm	10	0,4
R 052	75 x 90 mm	10	0,9
R 054	90 x 100 mm	10	1,1
R 055	90 x 150 mm	5	0,9
R 056	90 x 200 mm	5	1,2
R 057	90 x 250 mm	5	1,6
R 053	Reparaturset bestehend aus je 1 Packung R 050, R 051 und R 052		1,4

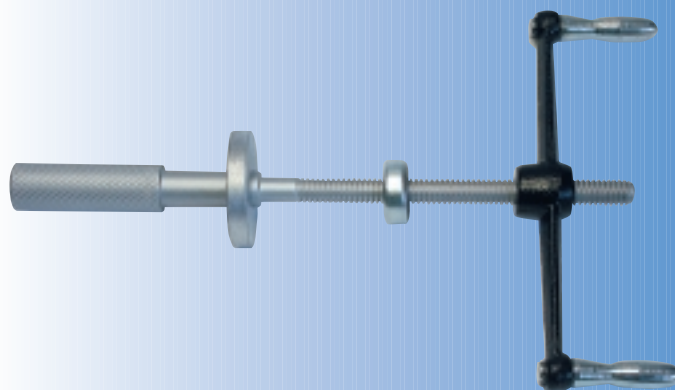
Auf Anfrage auch andere Abmessungen lieferbar.

## Bandimex Schlauchtüllenspanner

### 1 Stck./Packung

Kat.Nr.	Schlauch-NW	Dorn-Ø	kg	
W 020	Kurbel		0,38	
W 016	Kugellager		0,03	
T 050	Spannhülse		0,09	
T 053	Druckplatte		0,07	
T 033	Dorn	6 mm – ¼ "	3,8 mm	0,10
T 034	Dorn	10 mm – ⅜ "	5,3 mm	0,12
T 035	Dorn	13 mm – ½ "	8,6 mm	0,19
T 036	Dorn	16 mm – ⅝ "	12,2 mm	0,24
T 037	Dorn	20 mm – ¾ "	14,0 mm	0,23
T 038	Dorn	25 mm – 1 "	18,7 mm	0,34
T 039	Dorn	32 mm – 1¼ "	23,6 mm	0,44
T 040	Dorn	38 mm – 1½ "	29,2 mm	0,64

Man benötigt immer W 020 und W 016 sowie T 050 für T 033, T 034 und T 035, keine Spannhülse/Druckplatte für T 036 und T 037 und T 053 für T 038, T 039 und T 040.

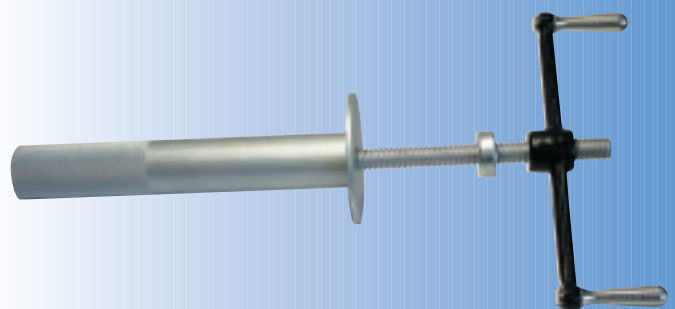


## Bandimex Heavy Duty Schlauchtüllenspanner

### 1 Stck./Packung

Kat.Nr.	Schlauch-NW	Dorn- Ø	kg	
W 420	JUMBO-Kurbel		1,22	
W 408	JUMBO-Kugellager		0,08	
W 410	JUMBO-Spindel		0,41	
T 055	Druckplatte		0,06	
T 095	Druckplatte		0,30	
T 099	Druckplatte		0,81	
T 502	Dorn	50 mm – 2"	39,7 mm	0,59
T 504	Dorn	63 mm – 2½ "	48,3 mm	1,56
T 506	Dorn	75 mm – 3"	60,3 mm	2,18
T 510	Dorn	100 mm – 4"	88,9 mm	4,79
T 512	Dorn	125 mm – 5"	114,3 mm	5,26
T 514	Dorn	150 mm – 6"	138,1 mm	7,77

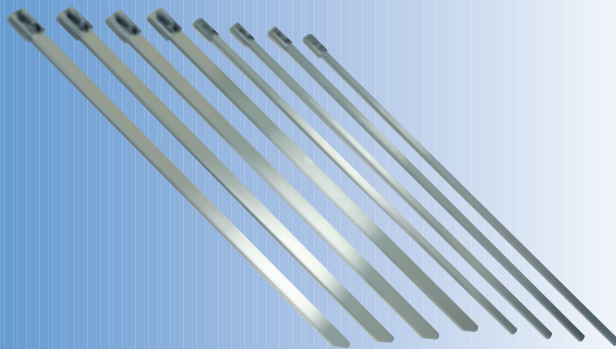
Man benötigt immer W 420, W 408 und W 410 sowie T 055 für T 502, T 095 für T 504 und T 506 und T 099 für T 510, T 512 und T 514.





## Baby-Tool

Kat.Nr.		kg
M 100	Baby-Tool	0,63



## Baby-Band

runde Kanten, V4A Edelstahl

Breite 4,5 mm – .177"

Dicke 0,3 mm – .010"

100 Stck./Packung

Kat.Nr.	Länge	max. Ø	Kg
M 145	152 mm – 6"	25 mm – 1"	0,23
M 245	200 mm – 8"	50 mm – 2"	0,28
M 345	360 mm – 14"	102 mm – 4"	0,36
M 545	520 mm – 20"	152 mm – 6"	0,61
M 645	680 mm – 27"	203 mm – 8"	0,80
M 845	840 mm – 33"	254 mm – 10"	0,94
M 045	1050 mm – 41"	318 mm – 12 ½"	1,15

## Baby-Band Plus

runde Kanten, V4A Edelstahl

Breite 8,0 mm – .315"

Dicke 0,3 mm – .010"

50 Stck./Packung

Kat.Nr.	Länge	max. Ø	Kg
M 180	152 mm – 6"	25 mm – 1"	0,23
M 280	200 mm – 8"	50 mm – 2"	0,27
M 380	360 mm – 14"	102 mm – 4"	0,43
M 580	520 mm – 20"	152 mm – 6"	0,58
M 680	680 mm – 27"	203 mm – 8"	0,73
M 880	840 mm – 33"	254 mm – 10"	0,88
M 080	1050 mm – 41"	318 mm – 12 ½"	1,11

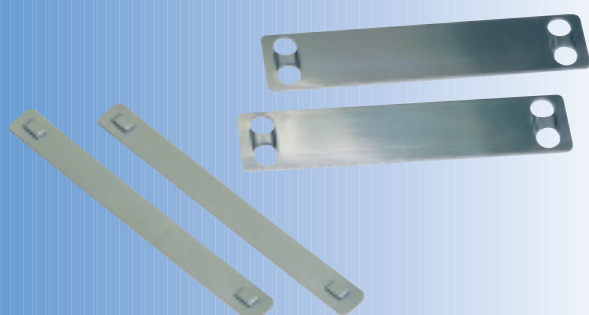


## Baby-Tags

V4A Edelstahl

100 Stck./Packung

Kat.Nr.	Abmessung	kg
M 001	89 mm x 9,5 mm – 3½" x ¾"	0,17
M 002	89 mm x 19,0 mm – 3½" x ¾"	0,30



**Baby-Tags** können nur mit **Baby-Band** (Breite 4,5 mm) verwendet werden.

**Zur Markierung der Baby-Tags sind verschiedene Signierwerkzeuge auf Anfrage erhältlich.**





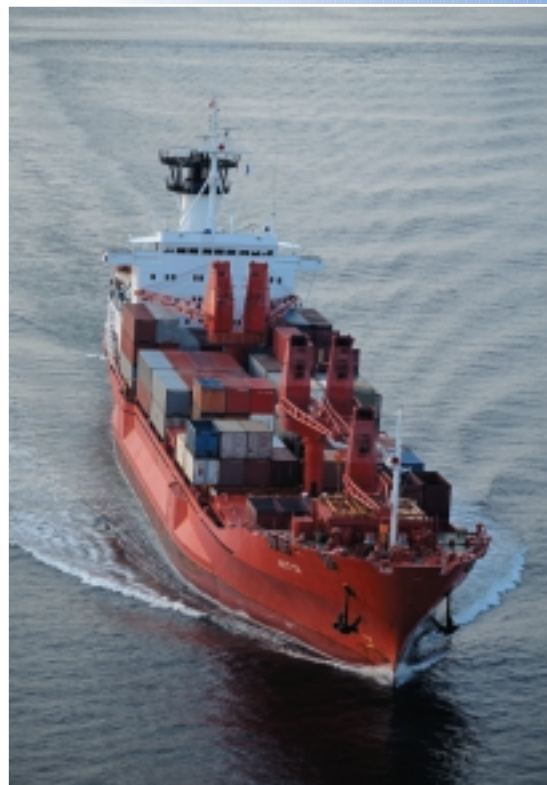
Energie und Telekommunikation



Landwirtschaft



Industrie



Schifffahrt



Hinweistafeln und Verkehrsschilder



Luftfahrt



Schlaufe mit den Ohren zum Bandende auf das Band ziehen. Schelle formen, und Band auf Band legen. Schlaufe über beide Bänder ziehen, und das Bandende ca. 30 mm unter die Schlaufe biegen.



Bei hoher Belastung der Schelle, Band zweimal durch die Schlaufe ziehen.



Band in das Spannwerkzeug seitlich einführen, Excenterhebel andrücken, und durch Drehen der Kurbel Schelle anziehen. Die maximale Spannung ist erreicht, wenn das Band nicht mehr unter der Schlaufe durchzieht.

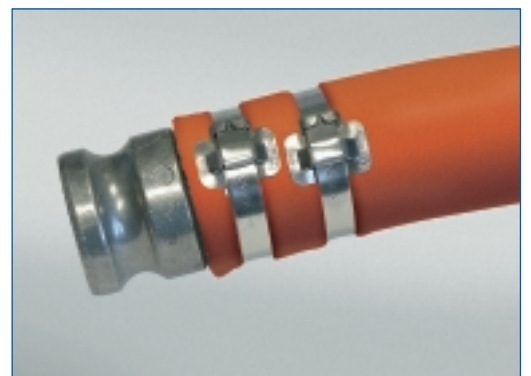
Nach Erreichen der erforderlichen Spannung das Werkzeug langsam über die Schlaufe biegen. Dabei gleichzeitig die Kurbel um ca. eine halbe Umdrehung lösen, um Spannungsverlust und Reißen des Bandes zu vermeiden.



Um das Band abzuschneiden, Schneidhebel ruckartig ziehen, und das abgeschnittene Bandende mit dem Daumen andrücken.



Mit einem Hammer das Band flach auf die Schlaufenbrücke schlagen, und zur Sicherung des Bandendes die beiden Ohren der Schlaufe umlegen.





# Montageanleitung Vorgefertigte Schellen

Montage mit **Bandimex Spannwerkzeug W 001** und **Bandimex Adapter V 001 (a) bzw. V 050 (b)**.

Bandimex Spannwerkzeug in Schraubstock einspannen. Bandimex Adapter auf Werkzeugnase setzen, Schelle in Werkzeug einführen, und das Bandende mit dem Excenterhebel festhalten.

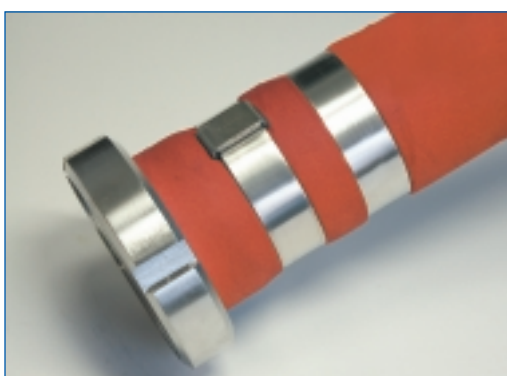
Schlauch durch die Schelle stecken und Kurbel des Bandimex Spannwerkzeuges nach rechts drehen. Um das Anziehen des Bandes zu kontrollieren, legt man einen Finger auf die Seite der Schlaufe, in die das Band eingezogen wird, und dreht die Kurbel, bis die gewünschte Spannung erreicht ist. Wenn das Band nicht mehr durch die Schlaufe zieht, ist die maximale Zugkraft erreicht.

Schlauch mit der Schelle so weit nach hinten drehen, daß der Scherhaken hinter die Schlaufe greifen kann. Dabei gleichzeitig die Kurbel um eine viertel bis eine halbe Umdrehung (je nach Schlauchtyp und -größe) lösen.

**(a)**  
Schneidhebel mit einem festen Ruck nach vorn bewegen, so daß das Bandende abgeschnitten wird.

**(b)**  
Spindel von Hand an der Rändelscheibe anziehen, bis die Schlaufe fest eingeklemmt ist.

Ratsche auf Sechskant setzen und so lange drehen, bis das Bandende abgeschnitten ist.



◀ Die fertig montierte Bandimex Vorgefertigte Schelle erfordert kein nachträgliches Hämmern oder Schlagen.



In der Schweiz:

# *Wir halten fest.*



**Jürg Heckendorn**  
Beratung/Verkauf

 **bandimex**  
Befestigung mit System

**FILADOS AG** • Netzibodenstr. 23 C • CH-4133 Pratteln  
T.: 061 466 40 40 • [info@bandimex.ch](mailto:info@bandimex.ch) • [www.bandimex.ch](http://www.bandimex.ch)